



EUROPEAN UNION



# ELI MISSIOONID

VÄHIUURINGUTE

**Konkreetseid lahendusi tänapäeva  
suurimatele probleemidele**



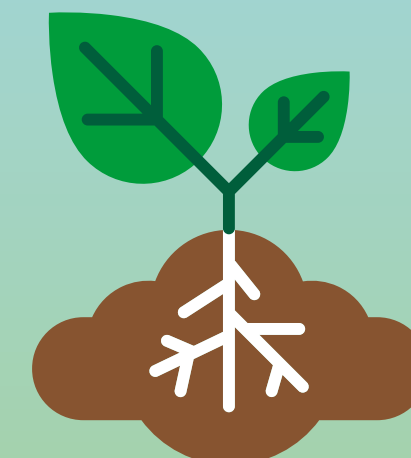
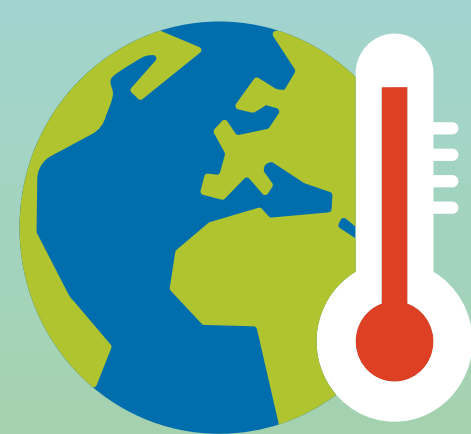
#EUmissions #HorizonEU #MissionCancer



EUROPEAN UNION

# Mis on ? **ELi missioonid** ?

Euroopa Komisjon algatas 2021. aastal viis ELi missiooni, sealhulgas **ELi vähiuuringute missiooni**.



ELi missioonid on teadusuuringute ja innovatsiooni raamprogrammist „Euroopa horisont“ võrsunud uued algatused. **Missioonid pakuvad konkreetseid lahendusi tänapäeva suurimatele probleemidele**, nagu võitlus vähktõve vastu, kohanemine kliimamuutustega, ookeanide, merede ja vete kaitse, elu rohelisemates linnades ning mulla parema seisundi ja tervislikuma toidu tagamine.

Missioonid kaasavad **kõiki eurooplasi ELi, riiklikul, piirkondlikul ja kohalikul tasandil**.

Nendes on põhiline see, mida me saame koos teha, et kujundada sellist maailma, milles tahame elada.





EUROPEAN UNION

# Igakülgne võitlus vähi vastu

Vähiuuringute missiooni üldine eesmärk on **parandada enam kui kolme miljoni inimese elu aastaks 2030 ennetuse ja ravi kaudu ning võimaldada vähktõbe põdevatel inimestel ja nende peredel elada kauem ja paremini.**

Missioon on selle saavutamiseks püstitanud **neli põhieesmärki:**

**1**

**mõista** vähktõbe ja selle riskitegureid;

**2**

**ennetada** seda, mida saab ennetada;

**3**

optimeerida  
**diagnostikat ja ravi;**

**4**

toetada vähktõvega elavate ja sellest tervenunud inimeste **elukvaliteeti**, tagades samal ajal võrdse uurdepääsu kõigile.

Need eesmärgid sobivad terviklikult vähiuuringute missiooni alla, et parandada 2030. aastaks miljonite eurooplaste elu ja väljavaateid.







EUROPEAN UNION

# Missioonid teevad **koostööd**

Tähtsad **koostoimed** ühendavad ELi vähiuuringute missiooni eesmärgi teiste ELi missioonidega. See võimaldab erinevatel missioonidel üksteist vastastikku tugevdada ja tulemusi parandada. See peab eriti paika **ennetuse ja elukvaliteedi parandamise** suhtes:

- 1** Autode kasutamise piiramine linnades, transporditoimingute digitaliseerimine või ühistranspordi arendamine ning paremate jalg- ja rattateeühenduste arendamine loovad tervislikuma elukeskkonna ja aktiivsema eluviisi **kliimaneutraalsete ja arukate linnade missiooni kaudu**;
- 2** Ookeanides ja vetes saaste ennetamise, minimeerimise, leevendamise ja seire kaudu toetab **ookeanide missioon** vähktõve ennetamist;
- 3** Saastevaba keskkonna, mahepõllunduse, ohutu saastumata toidu ja tervislikuma toiduvaliku edendamisega tagab **mulla hea seisundi ja toidu missioon** parema vee ja õhu kvaliteedi ning vähendab toidu saastumist kemikaalidega, mis on põhiline vähktõve leviku vähendamiseks;
- 4** Õhu kvaliteedi parandamine, võitlus õhusaaste vastu, elukvaliteedi parandamine ja haavatavate inimeste, sealhulgas suurema vähiriskiga inimeste kaitse on **kliimamuutustega kohanemise missiooni** põhieesmärgid.

Vähiuuringute missioon aitab omakorda teistel missioonidel oma eesmärgi täita säästvate hangetega seotud meetmete (nt tervishoiuteenuste ja hoonete energiatõhususe suurendamise) ning toidu ja vee farmaatsiatoodete või kemikaalidega saastumise ennetamise kaudu.



EUROPEAN UNION

# Ühendades jõud võitluses **vähktõve vastu**

ELi vähiuuringute missioon tagab, et **teadusuuringud ja innovatsioon käivad käsikäes Euroopa vähivastase võitluse kavasse kuuluvate poliitikameetmetega.**

See missioon toetab Euroopa vähivastase võitluse kava **selle valdkonna teadusuuringutele ja poliitikaloomele uute lähenemisviiside** võimaldamise ja hoogustamisega. See tagab, et kava raames pakutud meetmeid saab edukalt rakendada **lõimitud lähenemisviisiga**, et suurendada nende mõju.

Vähiuuringute missiooni sekretariaat peab **pidevat dialoogi nii liikmesriikide kui ka sidusrühmadega:**

- **TERVISHOIU JA TEADUSMINISTEERIUMIDE** esindajad saavad korrapäraselt kokku tervise edendamise, haiguste ennetamise ja mittenakkuslike haiguste haldamise juhtrühma vähktõve allrühmas;
- Tervisepoliitika platvormi raames loodud **SIDUSRÜHMADE KONTAKTRÜHMA** kuulub üle 300 avaliku ja erasektori üksuse. See on missiooni rakendamise põhielement, sest see võimaldab kaasata kõiki sidusrühmi, tagades teadusuuringute, ennetustegevuse, diagnoosimise, ravi, hoolduse, keskkonna, toitumise, sotsiaal- ja inseneriteaduste ning paljude teiste elementide järjepidevuse.





EUROPEAN UNION

# Milliseid väljakutseid esitab vähktõbi ?

KUI 2,7 MILJONIL  
INIMESEL

ELi 27 liikmesriigis diagnoositakse igal aastal vähktõbi enam kui 2,7 miljonil inimesel ja 1,3 miljonit inimest kaotab igal aastal selle tõttu elu.

1,3 MILJONIT  
INIMEST

Järgmistel aastatel võib oodata nende arvude märkimisväärset kasvu elanikkonna vananemise, ebatervislike eluviiside ning teiste ebasoodsate riskitegurite ja tervist mõjutavate tegurite tõttu.

Vähktõbi on raske koorem patsientidele, kuid peale selle ka nende peredele ja hooldajatele ning sellel on laialdane ühiskondlik mõju. Vähktõve majanduslik koormus oli 2018. aastal\* 199 miljardit eurot, sealhulgas tervishoiukulud, tootlikkuse vähenemine ja mitteametliku hoolduse kulud.

\*EL27 ning Island, Norra, Šveits ja Ühendkuningriik.

Lisaks on Euroopa Liidus tohutuid ebavõrdsusi vähi  
sõeluuringutele ja ravile juurdepääsus,





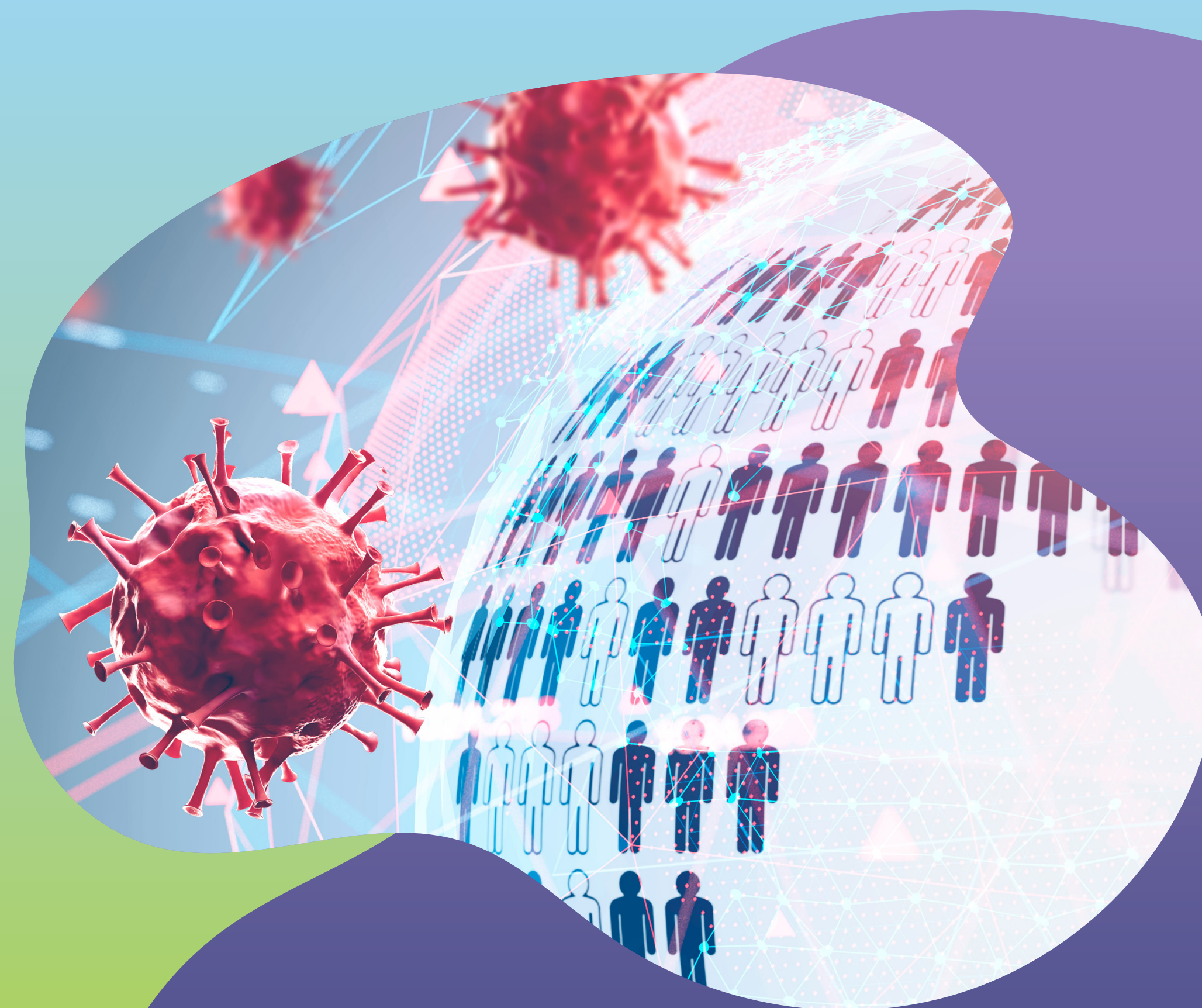
EUROPEAN UNION

# Vähktõbi ja COVID-19 topeltväljakutse

COVID-19 pandeemia tõttu võib eeldada vähktõve märkimisväärse ühiskondliku mõju suurenemist.

Esiteks seetõttu, et vähipatsientidel on COVID-19 raskemate vormide tekke suurem risk.

Lisaks on pandeemia takistanud vähktõve kontrollimeetmeid, nagu vaksineerimist ja sõeluuringuid. See on mõjutanud B-hepatiidi ja inimese papilloomviiruse vastu vaksineeritud ning vähktõvega varakult diagnoositud ja õigeaegseltravisaanud inimeste arvu, samuti patsientide elukvaliteeti ja elumust veel paljudeks aastateks.







EUROPEAN UNION

# Kuidas aitab ELi vähiuuringute **missioon**

Missioon vähendab mitmekülgse lähenemisviisiga nii individuaalseid kui ka ühiskondlikke kulusid. Selleks on missiooni eesmärgid:

1

Paremini mõista vähktõbe ja selle põhjuseid täiustatud teadusuuringute ja teadusuuringutelt avalik-õiguslikku poliitikasse kiirendatud ülemineku kaudu, et ennetada 40% vähijuhtumitest;

2

Tagada võrdne juurdepääs diagnoosimisele ja ravile sõeluuringuteks ja varajaseks avastamiseks uute meetodite ja tehnoloogia arendamise kaudu, et võimaldada vähem invasiivseid raviviise, suurendada ellujäämisvõimalusi ja parandada elukvaliteeti;

3

Parandada patsientide elu nii ravi ajal kui ka pärast seda vähktõvest paranenute järelkontrolliprogrammide, mitmesuguste füüsiliste ja vaimsete kõrvalmõjude ning kaasnevate haiguste parema mõistmise ja neile lahenduste leidmise ning stigmatiseerimise vähendamise kaudu.

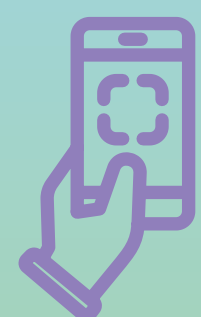




EUROPEAN UNION

# Koostöö

ELi vähiuuringute missioon vajab sektoriülest ja sidusrühmade toetust, keskendudes patsientide ja nende perede vajadustele ning võimaldades kõigil osapooltel selle edule kaasa aidata. Eurooplastel on võimalik missioonis hõlpsamalt osaleda muu hulgas tänu järgmistele algatustele:



**ELi vähiennetuse mobiilirakendus** – annab teavet, kuidas saada kasu vähiriski individuaalse riskihindamise uutest võimalustest, mis on üks viis võimestada inimesi omaenda tervise eest hoolt kandma;



**Eluslaborid** – loovad võimalusi täiustada sektoriülest uurimistegevust, teadmiste jagamist ja uue tehnoloogia rakendamist;



Algatus **The HealthyLifestyle4All** – edendab sporti, füüsilist liikumist ja tervislikku toiduvalikut;



**Lapsevanemate ja hooldajate töö ja eraelu tasakaalu käsitlev direktiiv** – kehtestab mitteametlike hooldajate puhkuse ning võimaluse taotleda tööaja paindlikku korraldust, et vähendada nende füüsilise, vaimse ja rahalise toimetuleku raskusi;



**Vähktõvest paranenute toetamine tööle naasmisel** – tagades ELi toetuse liikmesriikide täiendus- ja ümberõppe programmidele, et aidata vähktõvest paranenutel tagasi tööturule minna.



EUROPEAN UNION

# Kodanike kaasamine

Kodanike seisukohtade ja vajaduste arvesse võtmiseks kaasatakse neid missiooni meetmete kujundamisel, rakendamisel ja ülevaatamisel, et tagada nende kuulda võtmine, esindatus ja kaasatus kogu protsessis.

Mitmesugused meetmed, nagu seminarid, katserühmad ja uuringud, on suunatud erinevaid elualasid esindavatele kodanikele, sealhulgas noored, patsiendid, nende pered ja hooldajad ning eakad. Osalemise soodustamiseks kohandatakse iga meetet konkreetsele sihtrühmale ja tõlgitakse riigikeelde.







EUROPEAN UNION

# Mida praegu tehakse ?

ELi vähiuuringute missiooni toetatakse erinevatest allikatest:

---

## 255 MILJONIT EUROT

Programmi „Euroopa horisont“ tegevuskavas on vähiuuringute missiooni neljale eesmärgile eraldatud 255 miljonit eurot.

## KOKKU 1,25 MILJARDIT EUROT

Euroopa vähivastase võitluse kava rahastamine – programm „EL tervise heaks“, millest eraldatakse kokku 1,25 miljardit eurot; programm „Digitaalne Euroopa“, millest eraldatakse kuni 250 miljonit eurot vähktõvealastele projektidele ja teistele digitaalse tervise investeringutele; programm „Erasmus+“; Marie Skłodowska-Curie meetmed, millest eraldatakse kuni 500 miljonit eurot vähktõvega seotud õppeks, koolituseks ja uuringuteks, riiklikud vahendid ja erainvesteeringud.

## SIDUSRÜHMAD

Sihtotstarbelised riiklikud vähiuuringute missiooni keskused ühendavad riiklikke, piirkondlikke ja kohalikke ametiasutusi avalik-õigusliku ja erasektori sidusrühmadega poliitikaalase dialoogi, kodanike kaasamise ja kontakti võtmise meetmete kaudu.



EUROPEAN UNION

# Teadusuuringutest ja innovatsioonist kaugemale

Lisaks teadusuuringute rahastamisele rakendab ELi vähiuuringute missioon oma eesmärgi täitmiseks mitmeid põhimeetmeid:

1 Luuakse **Euroopa algatus vähktõve tundmaõppimiseks** (platvorm UNCAN.eu), et toetada läbimurdeid vähiravis, ühendades teadusuuringud patsientide ja muude andmetega;

Luuakse **Euroopa vähipatsientide digikeskus**, et toetada vähipatsientide ja vähktõvest paranenute individuaalsed ravi andmete ja kogemuste vahetamise kaudu;

3 Tagatakse patsientide ja paranenute parem juurdepääs vähiravile **terviklike vähikeskuste võrgustike** kaudu.

2





EUROPEAN UNION

# Mida on mitme ELi rahastatud projektiga **siiani saavutatud** ?

EESMÄRK: **VÄHKTÕVE MÕISTMINE**

## **BCAST**

Projekti B-CAST eesmärk oli tuvastada mõõduka kuni suure rinnavähiriskiga naised, ühendades geneetilisi ja eluviisi andmeid. See aitab võimendada naisi ja arste parema teabega rinnavähi erinevatest alamliikidest ning selle tulemusel luua individuaalsemaid ennetuse ja ravi strateegiaid.

<https://cordis.europa.eu/article/id/434351-tumour-goldmine-offers-fresh-insight-into-breast-cancer-subtypes>

## **PrECISE**

Projektiga PrECISE arendati prognoosiv arvutustehnoloogiat, mis kasutab molekulaarseid ja kliinilisi andmeid, et parandada meie arusaamist haiguse mehhanismidest ja anda arstidele teavet ravisekkumiste parimate strateegiate kohta.

<https://precise-project.eu/>



EUROPEAN UNION

# Mida on mitme ELi rahastatud projektiga **siiani saavutatud** ?

EESMÄRK: ENNETUS

## MyPEBS

MyPEBS on maailma suuruselt teine riskipõhine rinnavähi sõeluuring. Individuaalsed sõeluuringu strateegiad, mis põhinevad individuaalsetel riskitasemetel, võivad parandada sõeluuringute individuaalse kasu ja kahju suhet, nagu vähktõve varasem avastamine ja vähem intensiivne ravi suure riskiastmega naistel, vähem valepositiivseid tulemusi ja madala riskiastmega naiste ülediagnoosimist, ning suurendada riikliku tervisekindlustuse kulutõhusust.

<https://www.mypebs.eu/>

## FORECEE

Projekt FORECEE põhines naiste vähiriski tuvastamise (WID) testidel, mis prognoosivad naise individuaalset naistel esinevate vähkivormide (rinna-, munasarja-, emaka limaskesta ja emakakaelavähk) tekke riski. Sellega uuriti parimaid viise lõimida need WID-testid kogu elanikkonna ulatuslike ja kulutõhusate sõeluuringute ning ennetusprogrammidega.

<https://cordis.europa.eu/project/id/634570>





EUROPEAN UNION

# Mida on mitme ELi rahastatud projektiga **siiani saavutatud** ?

EESMÄRK: **DIAGNOOS JA RAVI**

## ONCOBIOME

Kasutades enam kui kümnest riigist pärit 3000 vähipatsiendist koosnevaid kohorte, püüavad projekti partnerid tuvastada vähktõve esinemise, prognoosi ja ravile allumisega seotud mikrobiomi tunnuseid. Loodetavasti viivad projekti tulemused uudsete vähktõve diagnostiliste ja prognoositestide ning patsientidele mõeldud kohandatud pre- ja probiootikumide loomiseni.

<https://www.oncobiome.eu/>

## EUROSCARC

Projekti EuroSARC eesmärk oli viia läbi uuenduslikke kliinilisi uuringuid, et muuta täiskasvanud ja lapsed patsientide luu ja pehmetoe sarkoomidega seotud kliinilisi tavasid. See võimaldas koostada ainulaadse kliiniliste uuringute portfelli ning arendada siirdeuuringuprojekte, mille eesmärk oli tuvastada prediktiivseid biomarkereid ja testitud raviviiside kasutusvõimalusi.

<https://cordis.europa.eu/project/id/278742/reporting>



EUROPEAN UNION

# Mida on mitme ELi rahastatud projektiga **siiani saavutatud** ?

EESMÄRK: **ELUKVALITEET**

## SurPass

Euroopas on lapseea vähktõvest paranenutel kasvua jooksul jätkuvalt erinevaid terviseprobleeme ja seetõttu on pikaajaline järelkontroll eriti tähtis. Lahendus SurPass (Survivorship Passport) loodi selleks, et anda paranenutele täielik ülevaade nende ravist ja individuaalseid soovitusi, et edaspidiste terviseprobleemide korral tagada meditsiinitöötajatele juurdepääs kogu vajalikule teabele.

<https://siope.eu/activities/joint-projects/survivorship-passport/>

## eSMART

Uuringu eSMART tähelepanu keskmes oli erinevat liiki kaugelearenenud vähktõvega patsientide keemiaraviga seotud sümptomite kaugseiresüsteemi hindamine. Sellel oli positiivne mõju teenustele ja patsientide ravitulemustele uuringu läbiviimise viies riigis, andes patsientidele ja meditsiinitöötajatele virtuaalse vahendi keemiaravi ajal sümptomite hindamiseks ja haldamiseks koduhoolduses.

<https://www.strath.ac.uk/science/computerinformationsciences/esmart/>



**#EUmissions #HorizonEU #MissionCancer**